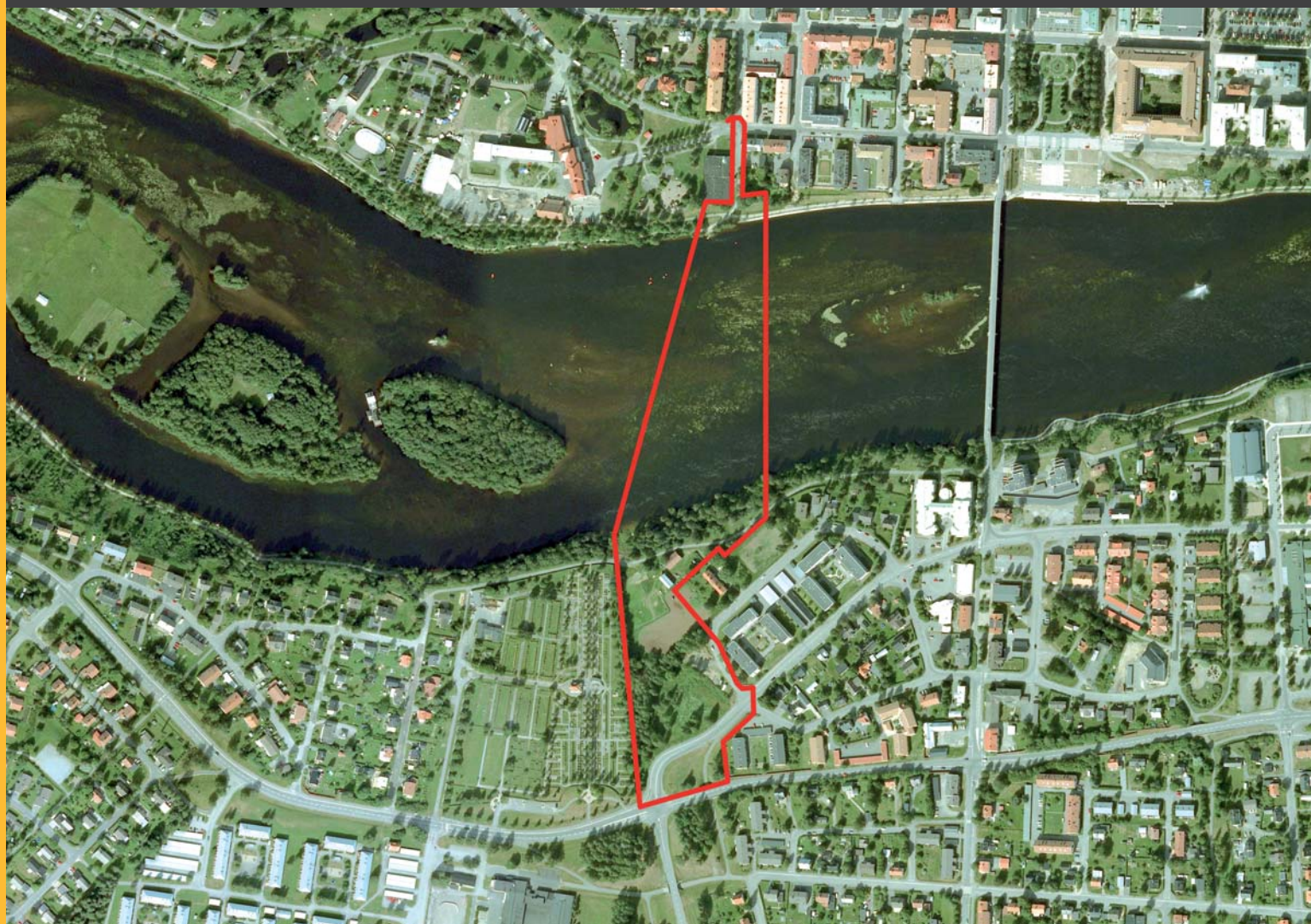


NY BRO ÖVER ÄLVEN



- Möjliggöra för bättre trafikrörelser över älven för cyklister, fotgängare och bilister.
- Gör att Parkbron blir en gång- och cykelbro i mitten av staden.
- Förbättrar tillgängligheten till Nordanå-området, ett av stadens viktigaste grönområden.
- Minskar trafiken på Kanalgatan vilket gör det möjligt med ny utformning av den gatan.
- Bron kommer minska biltrafiken på Lejonströmsbron.
- Ungefärlig tidplan för detaljplan:
 - Samråd: våren 2013
 - Utställning: sommaren 2013
 - Antagande: hösten 2013
- Planerad byggtid: 2014 - 2016